

1СК ЖИЛОЙ КОМПЛЕКС
1-Й ЯСЕНЕВСКИЙ



О проекте



Ваш дом

1-Й ЯСЕНЕВСКИЙ

Кто-то выбирает жизнь в городе. Кто-то за городом. Жители «1-го Ясеневского» совмещают плюсы двух стилей жизни. Ведь в их распоряжении московская прописка, метро Корниловская в пешей доступности, школа с 25-метровым бассейном, IT-кластером с классом робототехники и при этом целых 63 га благоустроенного Троицкого лесопарка под окнами.

Собственная закрытая территория «1-го Ясеневского» представляет собой уютный оазис, где есть все необходимое для комфортной жизни современного человека. Здесь и зеленый освещенный бульвар для прогулок, система велодорожек, маленькая городская и событийная площадь, которая служит местом притяжения жителей. Кафе, пекарни и кофе-поинты, фруктовые деревья во дворах и городские сады — все это делает жизнь в «1-м Ясеневском» такой притягательной!

Пятиминутной прогулки по бульвару достаточно, чтобы дойти до Троицкого лесопарка, где так приятно дышать свежим воздухом и слушать пение птиц.

В шаговой доступности от комплекса достраивается муниципальная школа на 1100 учеников, 2 детских сада (один уже открыт), а также район с развитой сложившейся инфраструктурой и ТЦ «Мега Теплый Стан», до которого можно дойти пешком — делают вашу жизнь максимально комфортной.



ПРЕИМУЩЕСТВА ЖК 1-Й ЯСЕНЕВСКИЙ

- Удобное расположение — всего 1 км от МКАД, в Новой Москве
- В пешей доступности метро будет ст. м. «Корниловская» — 9 мин. (Троицкая линия, в 2024 г.). 3 линии метро в транспортной доступности
- Под окнами Троицкий лесопарк площадью 63 га. Что означает прекрасные виды из окон и отличное место для прогулок
- Современная муниципальная школа с бассейном и IT-кластером и 2 детских сада
- Функциональные и разнообразные планировки: от компактных студий до 3-комнатных квартир. В том числе уникальные форматы: с окном в гардеробной, мастер-спальней и высокими потолками
- Все квартиры с чистовой отделкой или отделкой white box
- Концепция благоустройства — совмещение развитой коммерческой инфраструктуры с фруктовыми деревьями и городскими садами во дворе
- Качественные окна с хорошей шумоизоляцией, все лоджии и балконы остеклены
- Наземный многоуровневый паркинг, кладовые помещения на подземном этаже жилых корпусов
- Дворы без машин, благоустроенные зоны для отдыха и прогулок
- Широкий зеленый бульвар со спортивными и игровыми площадками и зонами отдыха.
- Пешие, беговые и велосипедные дорожки на всём пространстве комплекса (и в Троицком лесопарке)



ГЕНПЛАН



Троицкий лесопарк

Детский сад

Вход
в Троицкий лесопарк

Детский сад

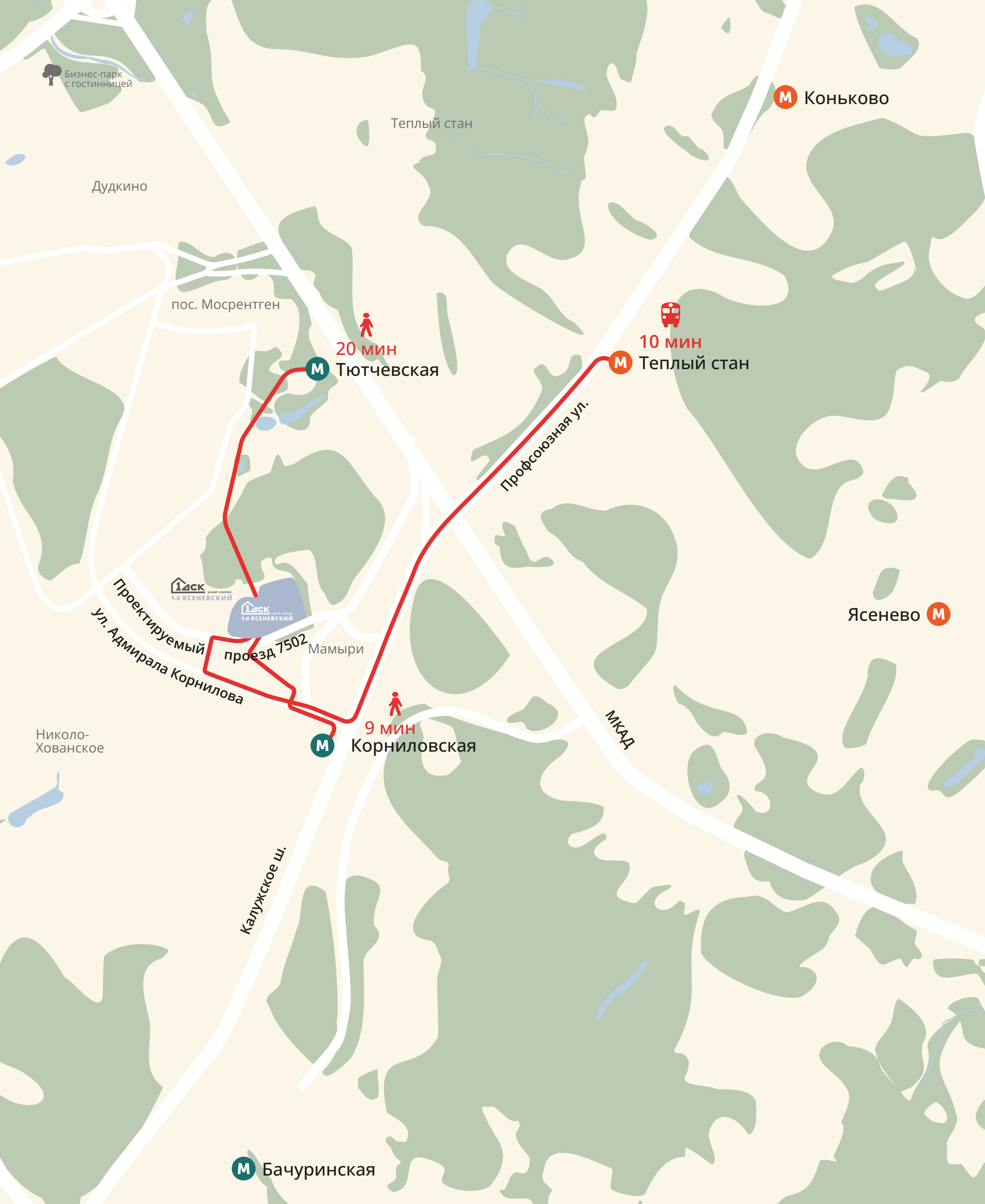
Маленькая
городская площадь

Автобусная
остановка

Школа

Путь к метро
ст. «Корниловская»

Автобусная
остановка



РАСПОЛОЖЕНИЕ И ТРАНСПОРТНАЯ ДОСТУПНОСТЬ

ВЫБИРАЙТЕ ДОРОГУ

Жилой комплекс «1-й Ясневский» находится всего в 1 км от МКАД на территории Новой Москвы, которая напрямую граничит с территорией «старой» Москвы. Проживая здесь, вы оцените сочетание удобной связи с городом и близости природных объектов.

Вокруг комплекса раскинулись пространственные зеленые насаждения, такие как Троицкий лесопарк и парк-усадьба Троицкое.

Ближайшая станция метро «Корниловская» будет расположена в пешей доступности.

Если погода располагает, можно выбрать более длинный маршрут до станции «Тютчевская» и прогуляться по освещенным и благоустроенным дорожкам Троицкого лесопарка.

ОБЩЕСТВЕННЫМ ТРАНСПОРТОМ:

- До метро «Корниловская» — 9 минут пешком
- До метро «Тютчевская» — 25 минут пешком
- До метро «Теплый стан» — 10 минут транспортом
- До метро «Ольховая» — 30 минут на общественном транспорте
- Троицкая ветка имеет 5 пересадок на красную, оранжевую ветки метро, БКЛ и МЦК

МАРШРУТЫ ОБЩЕСТВЕННОГО НАЗЕМНОГО ТРАНСПОРТА:

- 200 м до ост. «Проектируемый проезд № 7502», «Лещинский ручей» — 446, 804
- 1 км до ост. «Мамыри» — более 20 маршрутов

ЛИЧНЫЙ АВТОМОБИЛЕМ:

- Выезд на Калужское шоссе — 500 м
- МКАД — 1 км



ВСЕ ДЛЯ КОМФОРТНОЙ ЖИЗНИ

Важное преимущество ЖК «1-й Ясневский» — готовая и развитая инфраструктура в радиусе 2 км.

Вы можете весело провести время с друзьями и семьей в ТЦ Мега Теплый стан, который расположен в пешей доступности от дома. И где есть магазины, кафе, рестораны, кинотеатр, аттракционы и даже Скейт парк.

Если Вы предпочитаете побаловать себя экзотическими фруктами и деликатесами, Вас порадует близость Фуд-сити на Калужском шоссе.

Строительная ярмарка «Славянский мир», дающая безграничные возможности для строительства

и ремонта, также находится неподалеку. Что особенно удобно при обустройстве новой квартиры.

Любители онлайн покупок оценят уже работающие пункты Ozon и Wildberries в соседних домах.


На расстоянии пешеходного мостика от комплекса раскинулся на 63 га Троицкий лесопарк. Это одно из главных мест притяжений в районе.

5 МИНУТНАЯ ИНФРАСТРУКТУРА:

- Школа
- 2 детских сада
- Событийная центральная площадь
- Кофейни
- Пекарни
- Магазины

15 МИНУТНАЯ ИНФРАСТРУКТУРА:

- Поликлиника
- МЕГА, АШАН, ОБИ
- Троицкая церковь
- Фудсити
- Кафе

 объект здравоохранения

 кафе и рестораны

 магазин, супермаркет, ТРЦ

 школа

 детский сад

 спортивный объект

 лесопарковая зона



ТЕРРИТОРИЯ ДВОРОВ — ЦЕНТР ПРИТЯЖЕНИЯ

Изюминка проекта — фруктовые деревья во дворах и маленькие огороды. При желании Вы сможете проявить свои таланты садовода, ухаживая за деревьями и собирая урожай или выращивая зелень и специи.

Кроме единения с природой Вас ждет множество других активностей. Территория комплекса разделена на зоны, посвященные разным сценариям досуга. Здесь есть прогулочные маршруты, площадки для детей разных возрастов во дворах и игровой хаб за его пределами.

Местная спортивная инфраструктура складывается из спортивных площадок, беговых и велодорожек. Для любителей экстремальной езды на велосипеде предусмотрен памп-трек с ямами и кочками.

Центром притяжения будет служить маленькая городская площадь и собственная коммерческая инфраструктура на первых этажах зданий. Это магазины у дома, где можно купить все необходимое, салоны красоты, пекарни, кафе и кофейни.



ЖИЗНЬ В ВАШЕМ СТИЛЕ

«1-й Ясеневский» предлагает будущим жильцам выбирать наиболее близкий им стиль жизни. Предпочитаете камерность и малоэтажную застройку? Для вас корпуса по 6 этажей с квартирами на площадке. Вам хотелось бы наслаждаться видом бесконечного лесопарка из окон? Выберите варианты с более высокими потолками на последних этажах 18-этажных зданий.

Типичная квартира в «1-м Ясеневском» — это честный евроформат с дополнительным окном и возможностью отделить кухню от гостиной.

Если Вас интересуют нестандартные планировки, Рассмотрите, например, квартиру с просторной гардеробной с окном.

Преимущество домов ДСК — большие остекленные лоджии и балконы с финишной отделкой. Благодаря им Вы получаете готовую дополнительную площадь, которую можно использовать по своему усмотрению. Есть варианты с особенно глубокими лоджиями, которые вполне можно приравнять к веранде в загородном доме.

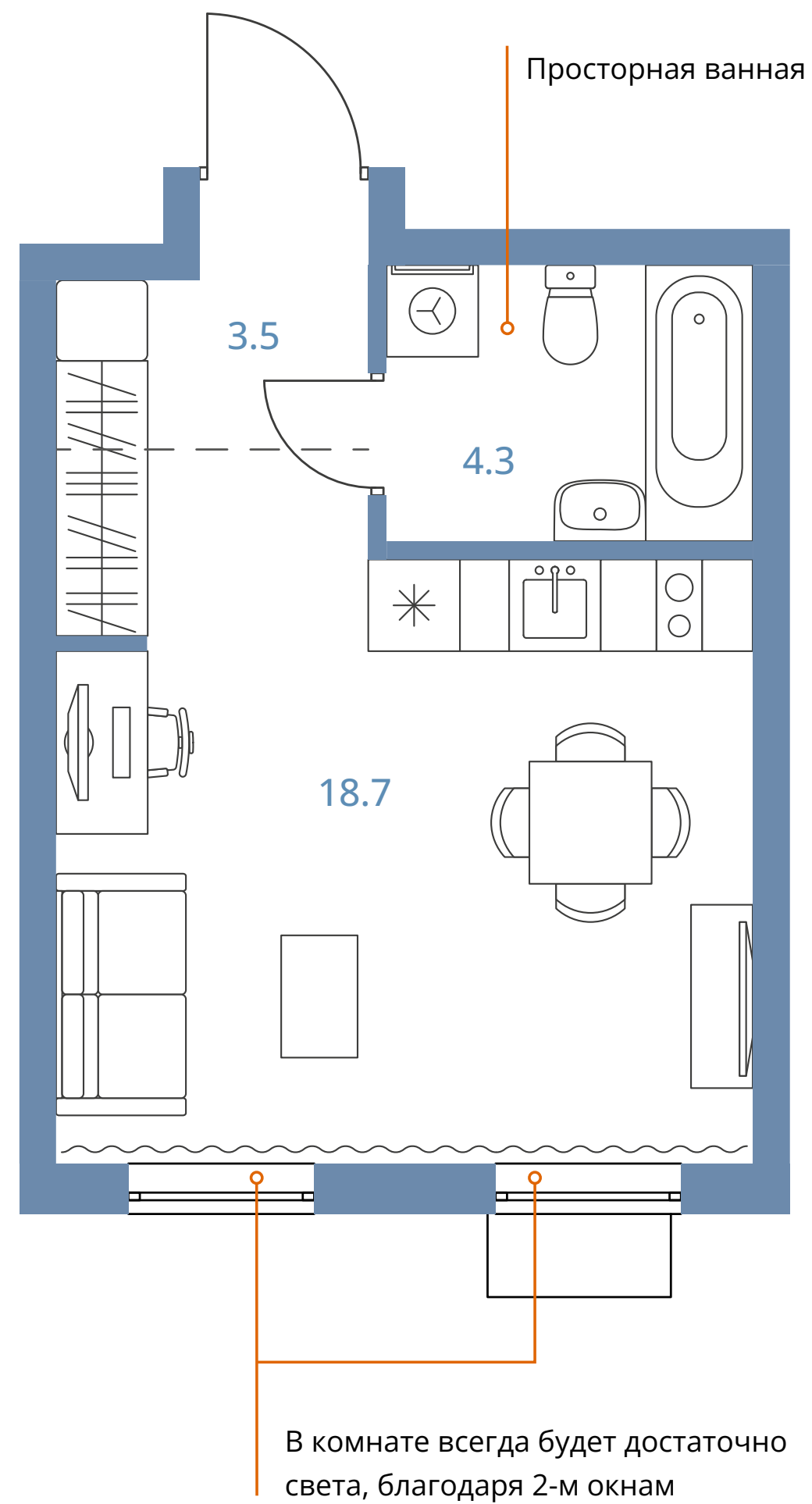
Благодаря повышенной шумоизоляции в квартирах созданы все условия для наслаждения загородной тишиной.



СТУДИЯ С ДВУМЯ ОКНАМИ

ЖИЛАЯ ПЛОЩАДЬ 18.7 м²

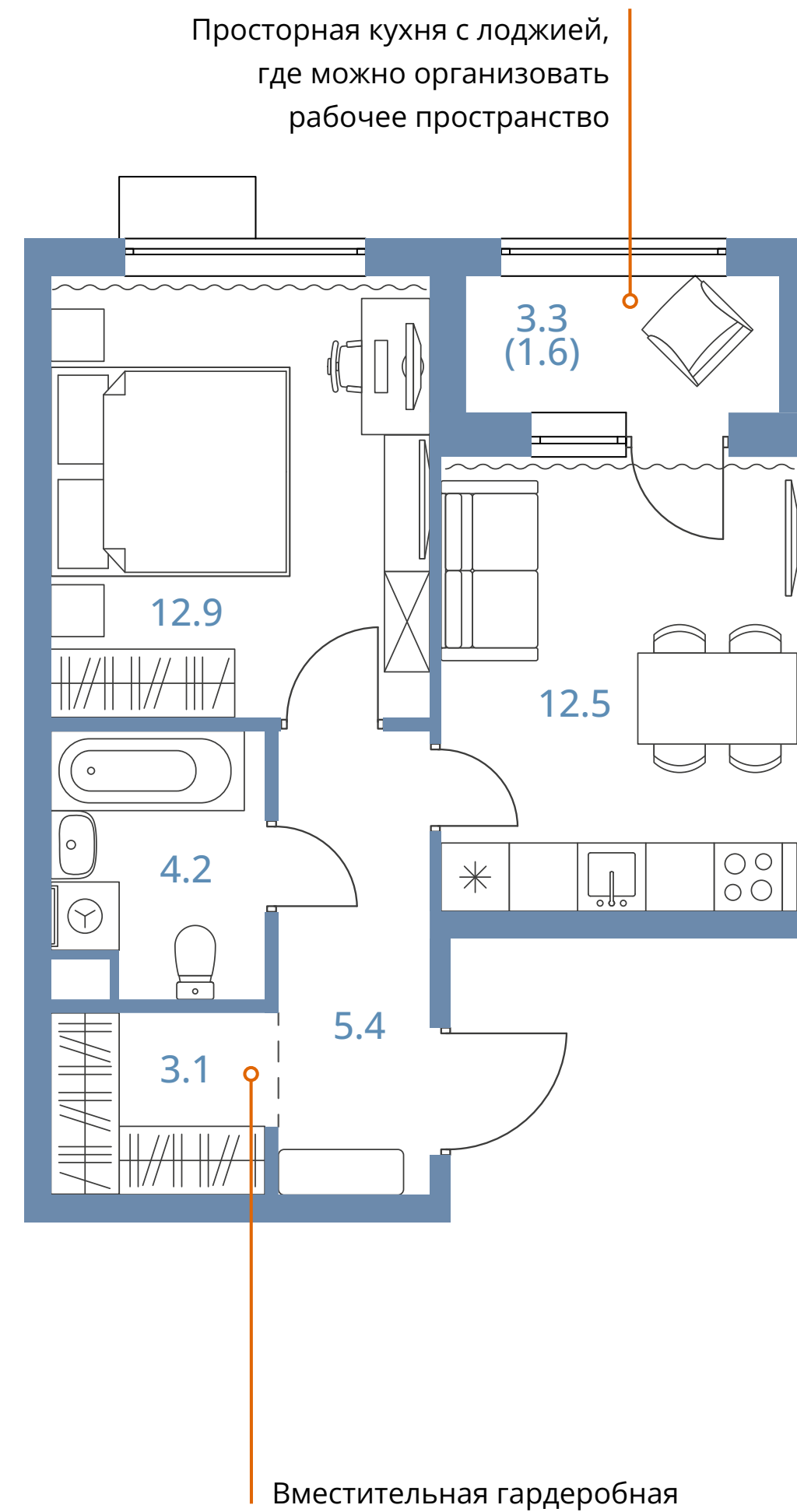
ОБЩАЯ ПЛОЩАДЬ 26.5 м²



ОДНОКОМНАТНАЯ КВАРТИРА С ПРОДУМАННОЙ ПЛАНИРОВКОЙ

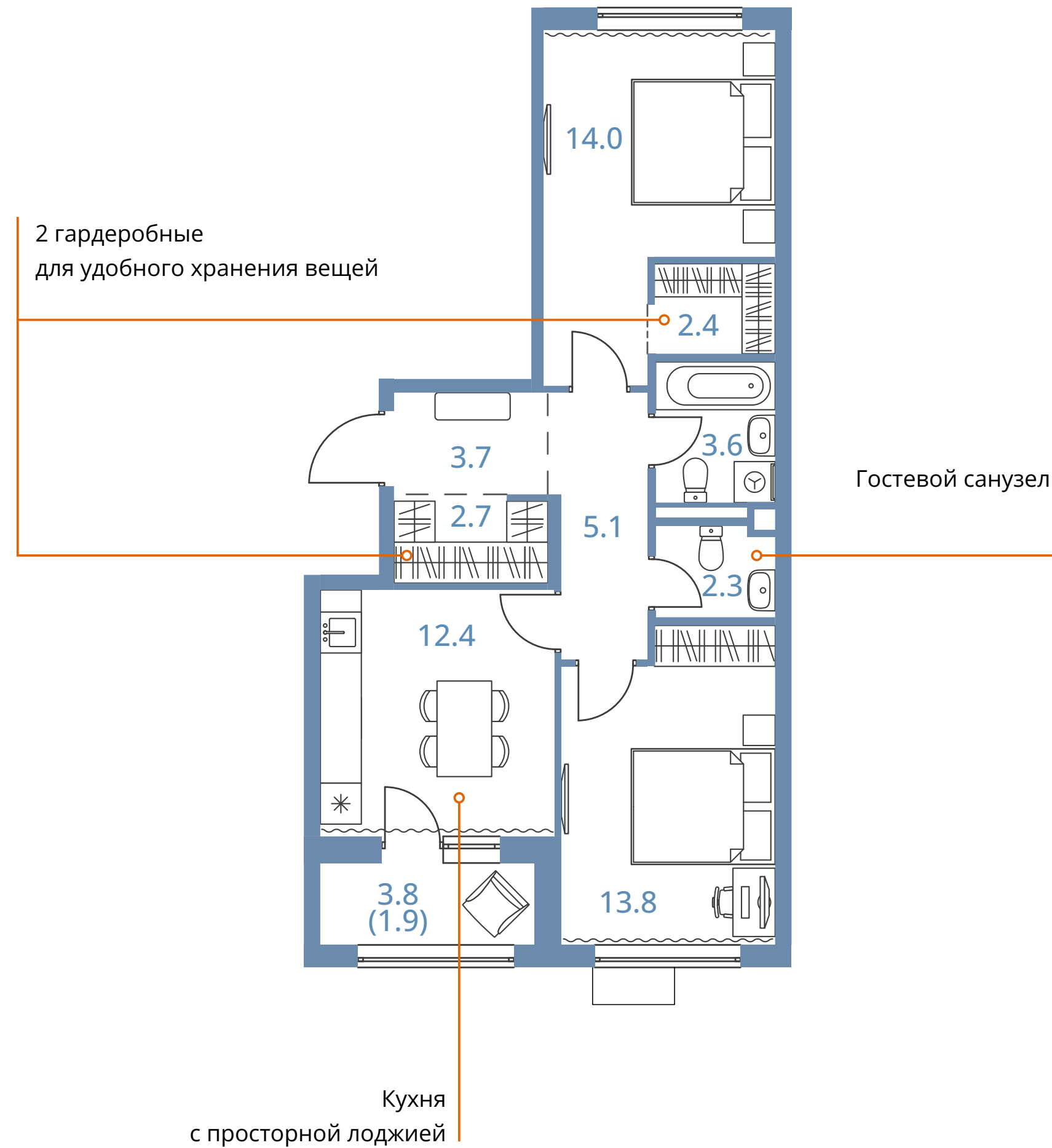
ЖИЛАЯ ПЛОЩАДЬ 12.9 м²

ОБЩАЯ ПЛОЩАДЬ 39.8 м²



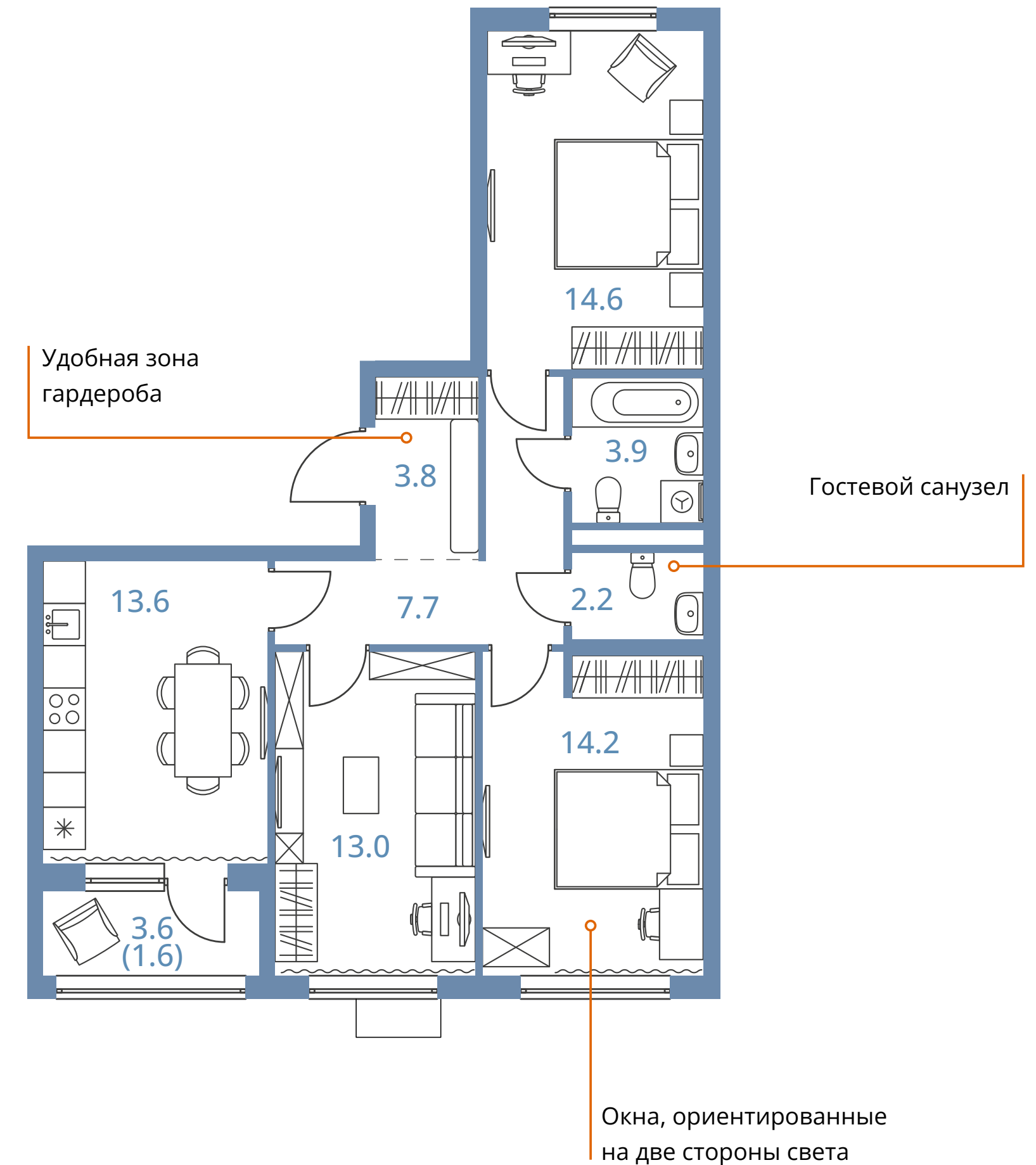
ДВУХКОМНАТНАЯ КВАРТИРА С ОКНАМИ НА 2 СТОРОНЫ СВЕТА

ЖИЛАЯ ПЛОЩАДЬ 27.8 м²
ОБЩАЯ ПЛОЩАДЬ 61.8 м²



ТРЕХКОМНАТНЫЕ КВАРТИРА С ПРОДУМАННОЙ ВХОДНОЙ ЗОНОЙ

ЖИЛАЯ ПЛОЩАДЬ 41.9 м²
ОБЩАЯ ПЛОЩАДЬ 75.2 м²



КВАРТИРЫ С ОТДЕЛКОЙ — ЗАБЫТЬ О РЕМОНТЕ И НАСЛАЖДАТЬСЯ РЕЗУЛЬТАТОМ

В жилом квартале 1-й Ясеневский все квартиры сдаются с предчистовой отделкой white box или с дизайнерской отделкой в 4 стилях на выбор.

* Представленные изображения носят ознакомительный характер, финальные варианты отделочных материалов могут быть изменены.

Обращаем ваше внимание на то, что данные изображения носят исключительно информационный характер и ни при каких условиях не являются публичной офертой, определяемой положениями ч. 2 ст. 437 Гражданского кодекса Российской Федерации.



ОТДЕЛКА WHITE BOX

Вам остается только завершающая стадия ремонта — придать характер помещениям, расставить акценты. Словом, реализовать ваши авторские идеи.

КВАРТИРЫ С ПРЕДЧИСТОВОЙ ОТДЕЛКОЙ WHITE BOX ПЕРЕДАЮТСЯ НА ВЫСОКОЙ СТАДИИ ГОТОВНОСТИ

- В квартире возведены все стены.
- Все поверхности готовы к укладке чистовых отделочных материалов.
- Внутренние стены готовы для финишного покрытия, пол не требует выравнивания.
- Выполнена разводка электрики, установлены подрозетники.



ЧИСТОВАЯ ОТДЕЛКА

Если Вам хочется ускорить переезд, выбирайте квартиру с одним из 4-х видов чистовой отделки:

- белый шоколад
- темный шоколад
- панакота
- чизкейк

Названия стилей звучат столь же привлекательно, как и выглядят квартиры с этими вариантами отделки

ЧТО ВКЛЮЧАЕТ ЧИСТОВАЯ ОТДЕЛКА

- Входная металлическая дверь и межкомнатные двери.
- В санузлах выполнена укладка напольного покрытия — керамогранита, стены облицованы керамической плиткой. Установлены ванна, умывальник, смесители, унитаз, полотенцесушитель.
- На кухне и в коридоре кладка напольного покрытия выполняется керамической плиткой. В квартирах с кухней-гостиной идет разделение напольного покрытия внутри комнаты через стыковку т-образным профилем: керамогранитом выделяется зона кухни, ламинатом — зона гостиной. В комнатах напольное покрытие выполнено ламинатом.
- Выполнена разводка электрики, установлены электрощиток, выключатели, розетки, точечные светильники (санузел, коридор).
- Выполнен монтаж натяжного потолка во всех помещениях.

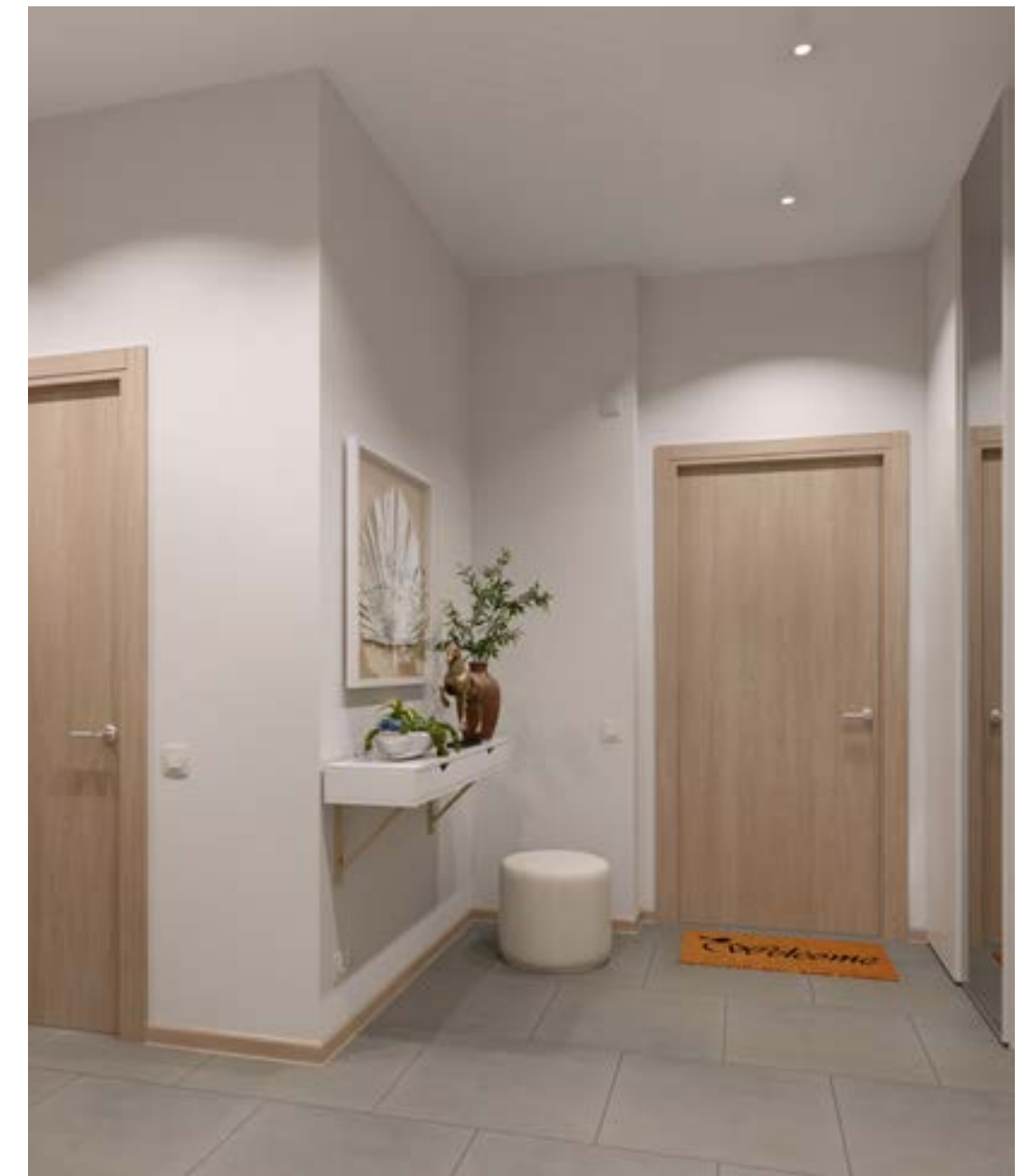
ПРЕИМУЩЕСТВА КВАРТИР С ЧИСТОВОЙ ОТДЕЛКОЙ

- Нет необходимости самостоятельно подбирать дизайн-проект и материалы.
- Наличие чистовой отделки позволяет отказаться от забот о ремонте и практически сразу после получения ключей переехать в готовую квартиру.
- При заселении не будет шума от ремонтных работ и места общего пользования останутся чистыми.
- Экономия денежных средств



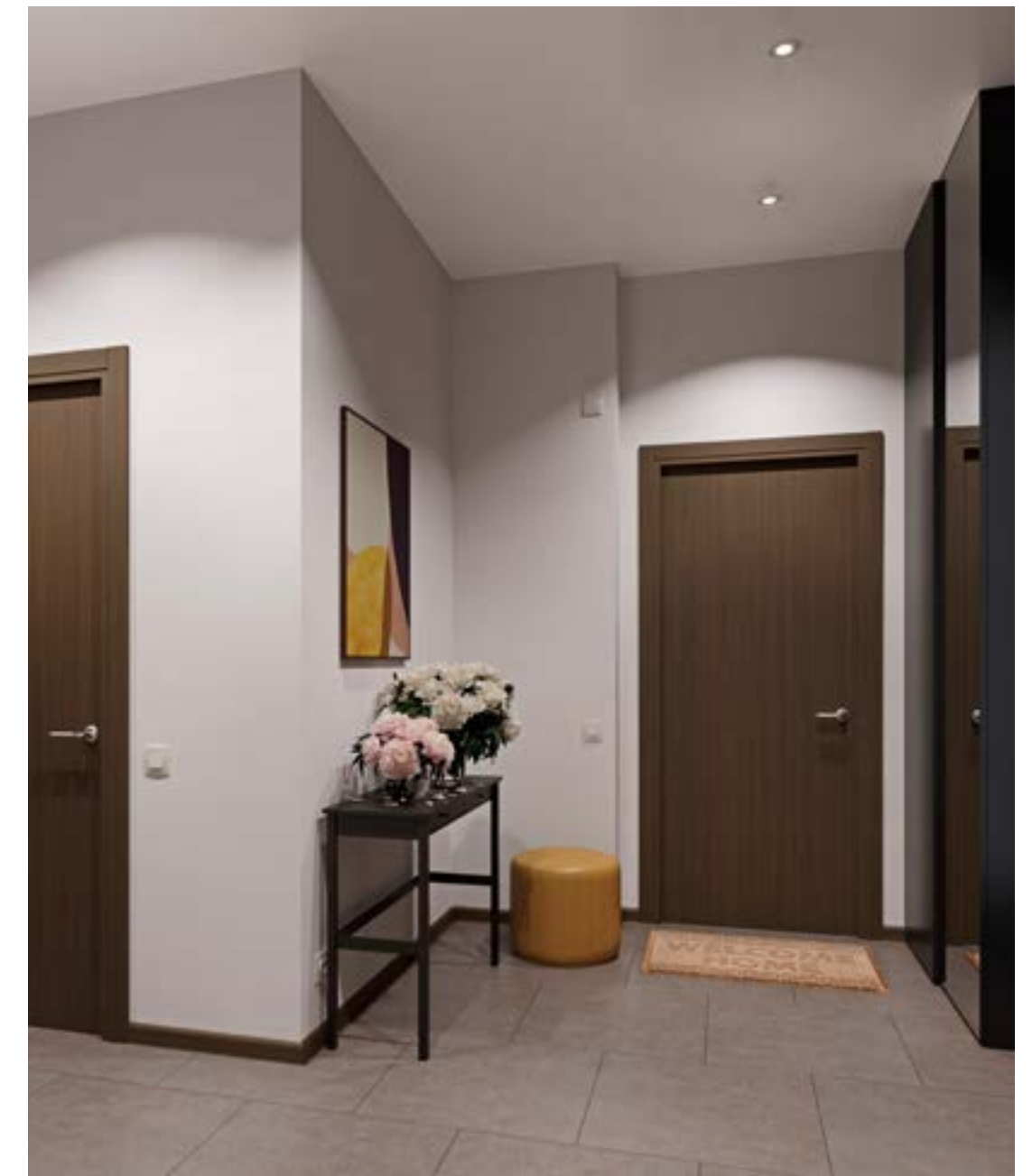
СТИЛЬ ОТДЕЛКИ
«БЕЛЫЙ ШОКОЛАД»





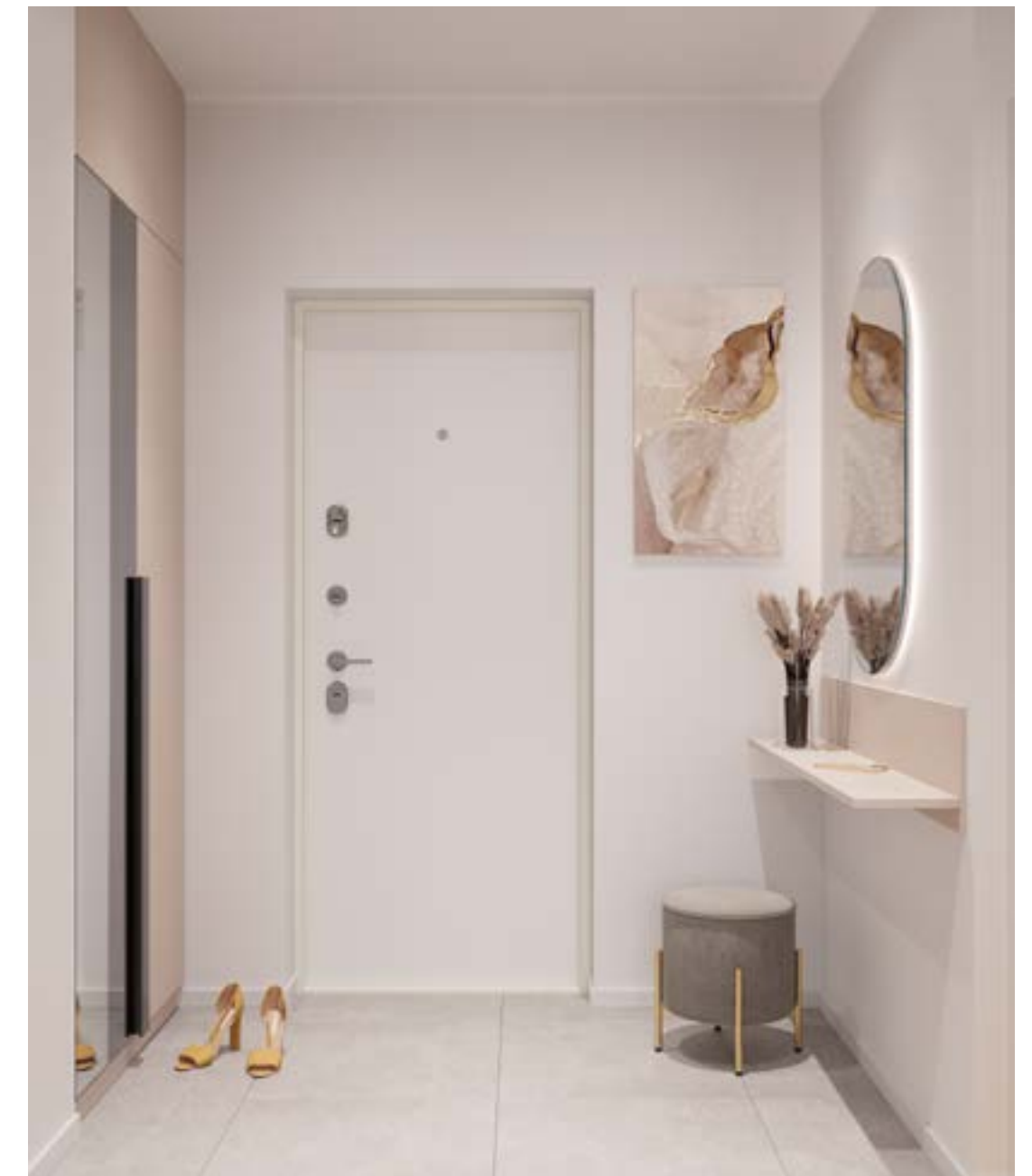
СТИЛЬ ОТДЕЛКИ
«ТЕМНЫЙ ШОКОЛАД»





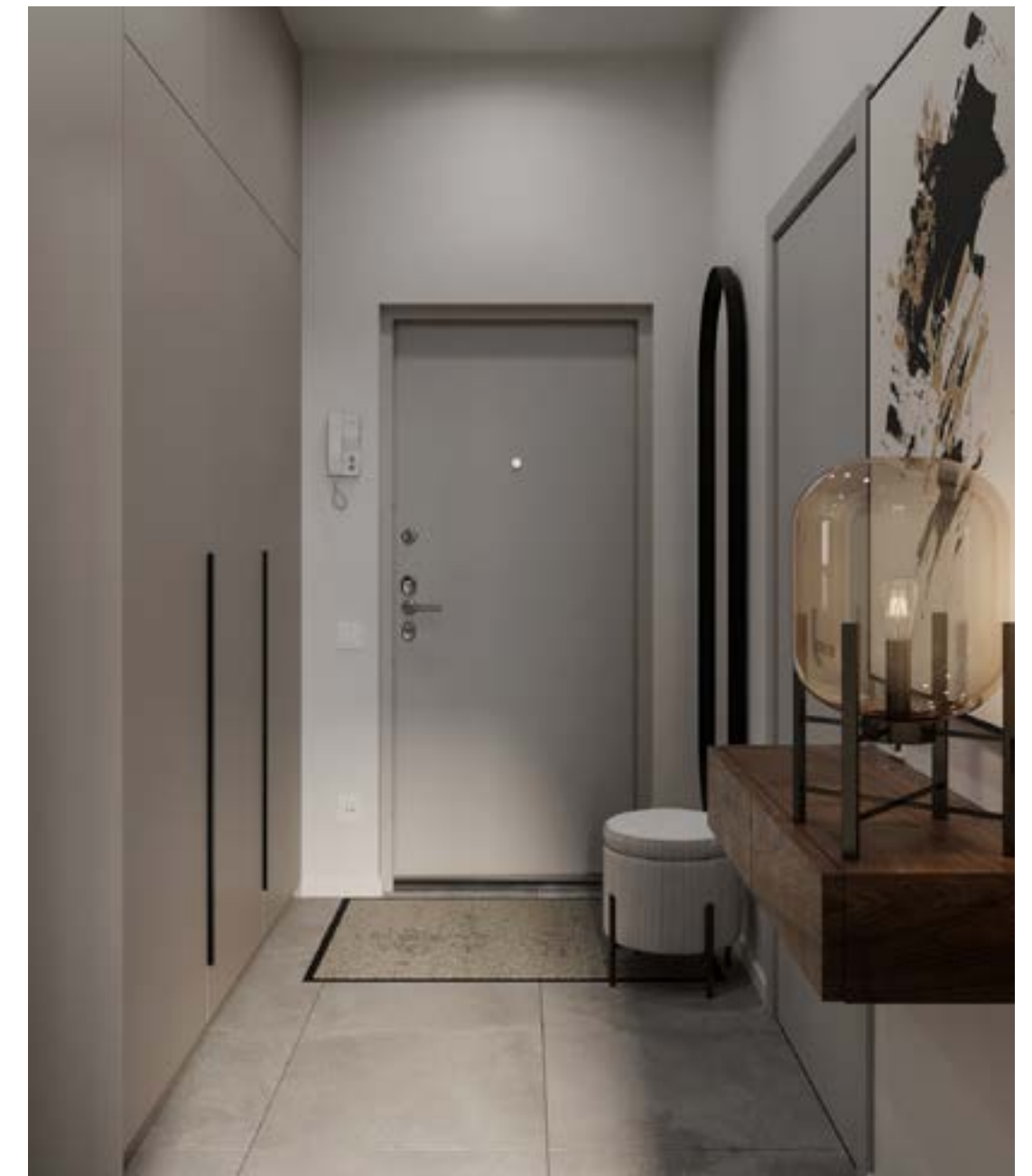
СТИЛЬ ОТДЕЛКИ
«ПАНАКОТА»





СТИЛЬ ОТДЕЛКИ
«ЧИЗКЕЙК»





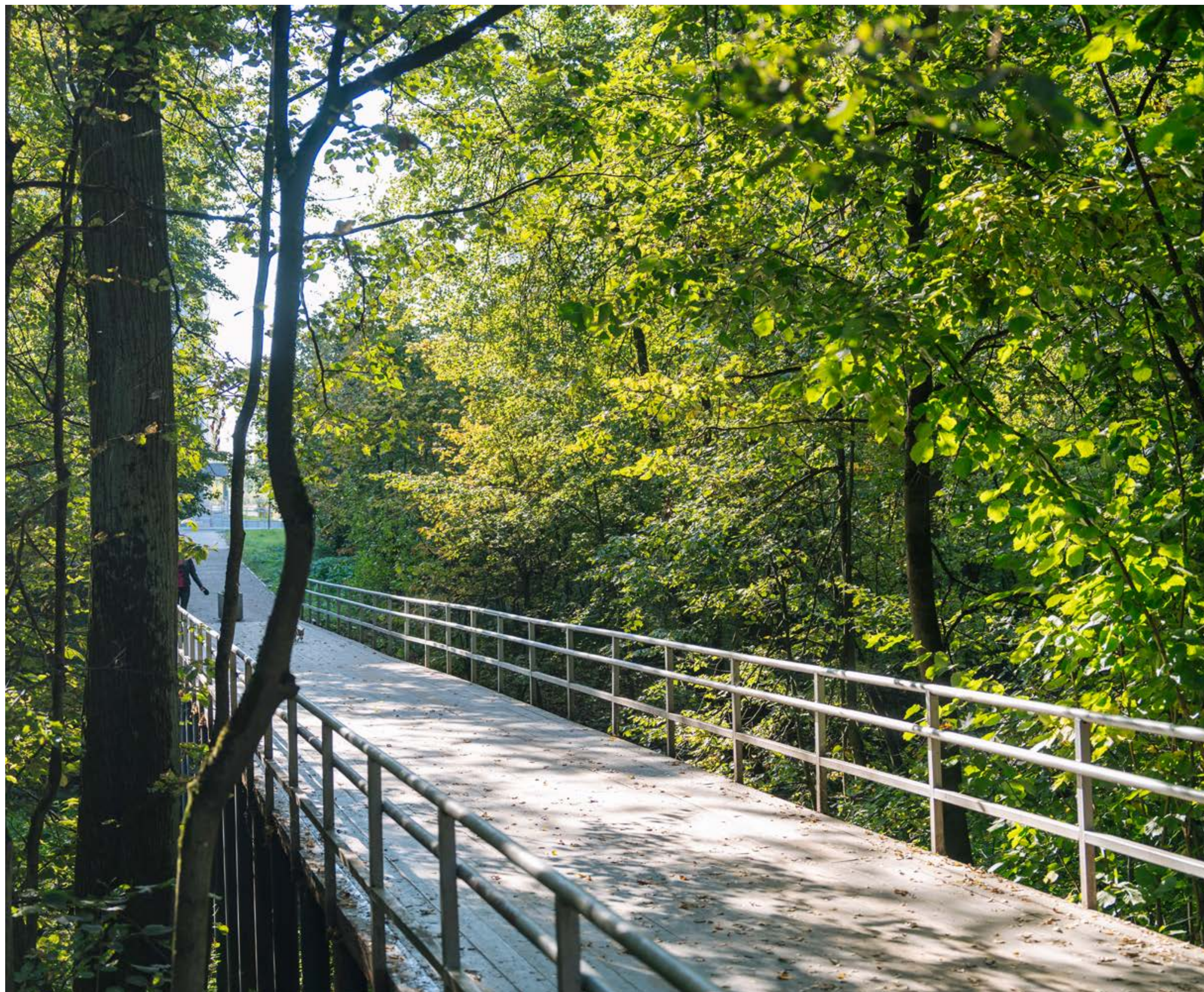
В ЗЕЛеном ОКРУЖЕНИИ

Даже из такого уютного городского мира, где есть все, что вам нужно, хочется выбираться за город. Если Вы живете в «1-м Ясеневском», перемещение займет всего несколько минут — у комплекса по-настоящему зеленое окружение.



ТРОИЦКИЙ ЛЕСОПАРК

На расстоянии пешеходного мостика от комплекса раскинулся на 63 га Троицкий лесопарк. Это одно из главных мест притяжений в районе. Прогулки под пение птиц в царстве дубов и берез становятся ежедневной привычкой жителей. Их ценят и родители с колясками, и велосипедисты, и любители лыж и скандинавской ходьбы. Тем более, что природа соседствует здесь с цивилизацией: лесные дорожки освещены, а для желающих передохнуть на маршруте есть лавочки.





УСАДЬБА ТРОИЦКОЕ

В 20 минутах ходьбы от жилого комплекса находится усадьба Троицкое, принадлежавшая в прошлом семье великого русского поэта Федора Тютчева. Здесь очарование подмосковной природы настраивает на особенный лирический лад. Чего только стоит каскад великолепных прудов, построенный по распоряжению деда Ф. Тютчева.

ПОСЕЛОК МОСРЕНТГЕН

Поселок вырос на месте усадьбы Троицкое вокруг градообразующего предприятия. Детские площадки, напоминающие о русских сказках, живописные пруды и спортивный комплекс делают его одной из точек притяжения для жителей «1-го Ясенеvского».







Тел.: +7 (495) 742 0089

www.dsk1.ru